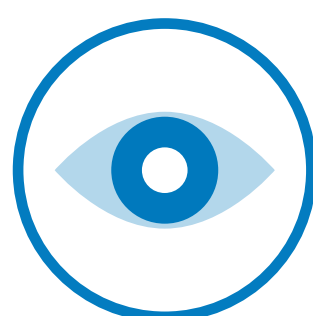
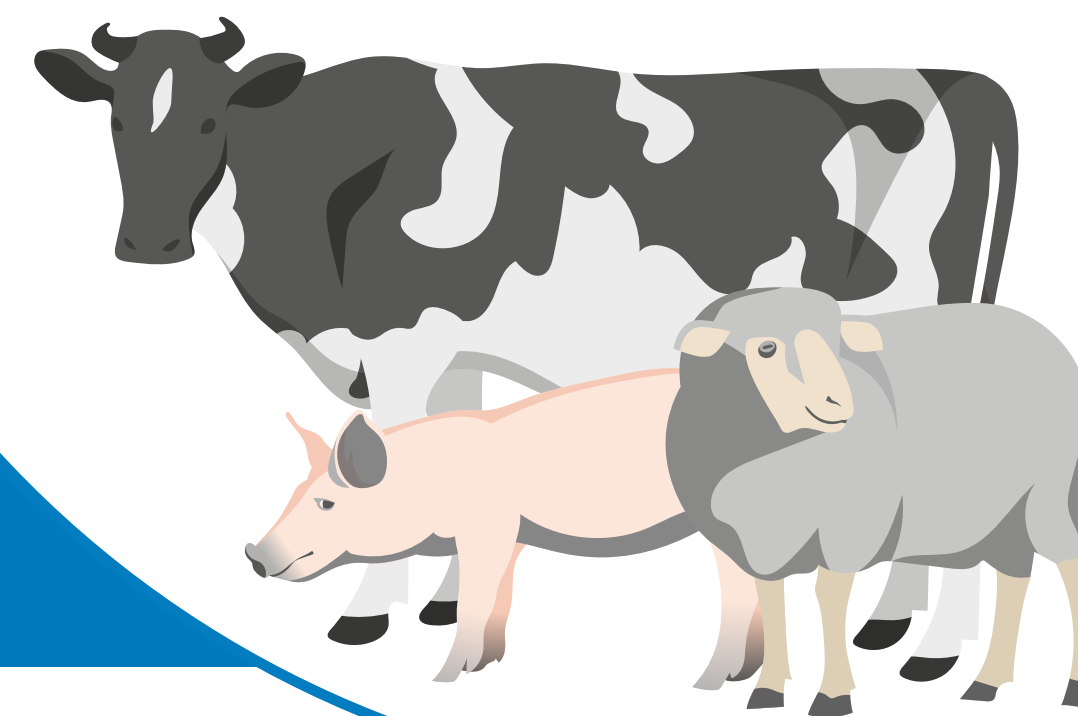


PRYSZCZYCA – CO ZROBIĆ, GDY ZAUWAŻYSZ OBJAWY U ZWIERZĄT?



1. ZAUWAŻYSZ OBJAWY? NATYCHMIAST DZIAŁAJ!

Jeżeli zauważysz objawy w postaci pęcherzy na języku i na błonach śluzowych jamy ustnej, na skórze wokół racic, na strzykach, ślinotok i utratę apetytu, niezwłocznie zgłoś podejrzenie pryszczycy do opiekującego się stadem lekarza weterynarii.

Nie próbuj leczyć samodzielnie ani ukrywać objawów!

Wirus jest wydalany przez zakażone zwierzęta jeszcze przed wystąpieniem objawów chorobowych



2. ZATRZYMAJ RUCH W GOSPODARSTWIE

Zakaz wjazdu i wyjazdu: natychmiast zatrzymaj przemieszczanie się zwierząt, ludzi i pojazdów z i do gospodarstwa.



3. RYGORYSTYCZNA BIOASEKURACJA

Nie wpuszczaj osób postronnych na teren gospodarstwa. Używaj mat dezynfekcyjnych przy wejściach i wyjściach z gospodarstwa.

Do dezynfekcji stosuj środki o charakterze kwaśnym (pH poniżej 6) lub zasadowym (pH powyżej 9). Rekomendowane są roztwory wodne kwasu cytrynowego (0,2%) i węgla sodowego (4%).

Zmieniaj odzież ochronną i obuwie przed wejściem do strefy zwierząt.



4. NIE MA SZCZEPIONEK – TYLKO ZASADY!

Postępuj zgodnie z zaleceniami inspekcji weterynaryjnej.

Nie ma szczepień! W krajach Unii Europejskiej stosuje się metody administracyjne zwalczania pryszczycy polegające na ścisłym przestrzeganiu zasad bioasekuracji i eliminacji zwierząt chorych, zakażonych i podejrzanych o infekcję oraz zwierząt znajdujących się w ognisku choroby.



5. BĄDŹ ŚWIADOM ZAGROŻENIA Z ZEWNĄTRZ

Nie przywoź zwierząt ani produktów zwierzęcych z krajów, gdzie wykryto ogniska.

Śledź komunikaty służb weterynaryjnych i reaguj natychmiast.

DOWIEDZ SIĘ WIĘCEJ

Artykuł „Ogniska pryszczycy w Europie, poważne zagrożenie dla produkcji bydła, świń, owiec i kóz”

Artykuł jest polecany przez Komitet Nauk Weterynaryjnych i Badań Rozrodu PAN.



Komitet
Nauk Weterynaryjnych
i Biologii Rozrodu